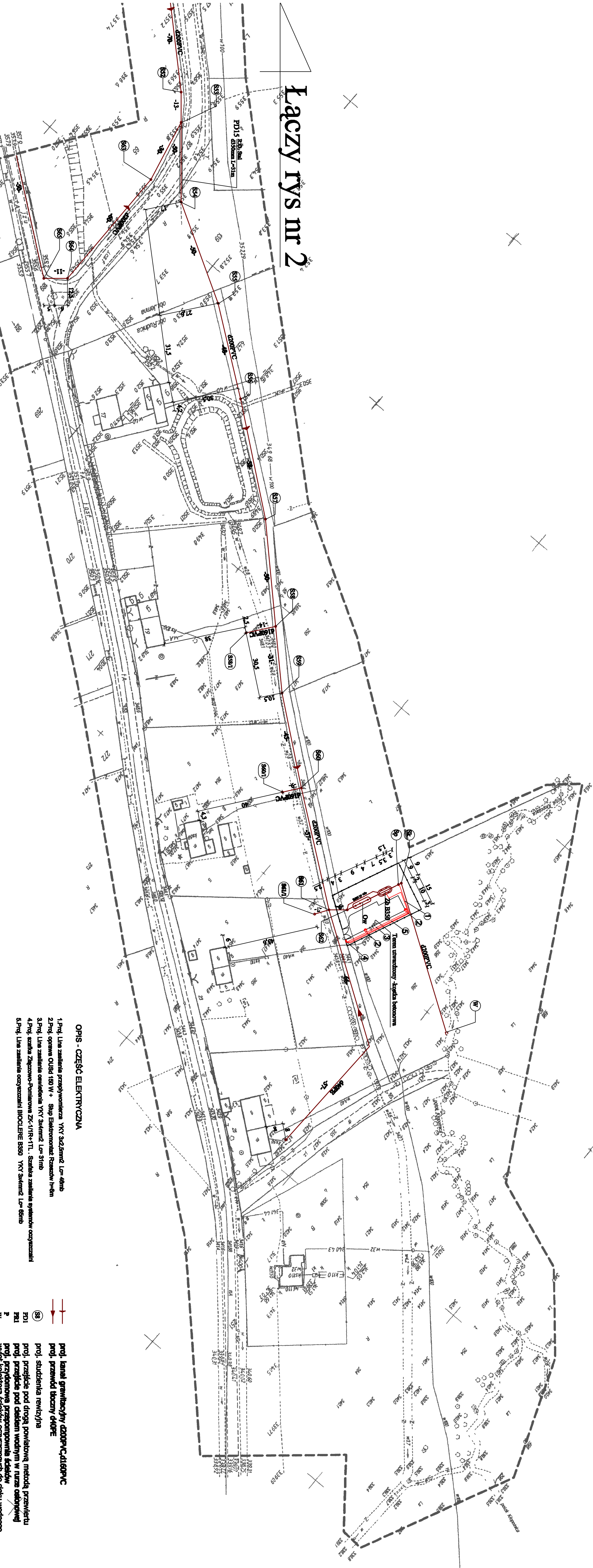


Łączy rys nr 2

Łączy rys nr 4



OPIS - CZĘŚĆ ELEKTRYCZNA

- 1. Proj. Linia zasilania przesyłownicza YKV Sečdramú Lip-Adaba
- 2. Proj. optima OUBd 100 W + Słup Elektryczny Rozmów 1-6m
- 3. Proj. Linia zasilania oświetlenia YKV Sečdramú Lip-11m
- 4. Proj. szafka Złączeniowa-Pomiarowa ZK-1/1kV-1TL. Szafka zasilająca systemy oczyszczalni
- 5. Proj. Linia zasilania oczyszczalni BIOCLERE B550 YKV Sečdramú Lip-6m

- proj. kanał grawitacyjny, czopki, ceglany
- proj. przewód boczny, dachy
- proj. studzienka rezyktyjna
- proj. przejście pod drogą, powłoka, metoda przeciwnie
- proj. przejście pod ciekiem wodnym w muru ceglany
- proj. przepływna przepływności ścieków
- wyśr. kolektora ścieków oczyszczonych do cieku wodnego
- złoty biologiczny typu BIOCLERE
- osiednik, wstęgi
- osiednik, kolumna
- studzienka pomiarowa z licznikiem przepływu ścieków
- ogrodzenie

| Zakład Usług Budowlano-Inwestycyjnych |                           |        |   |
|---------------------------------------|---------------------------|--------|---|
| Piotr Augustynowicz                   |                           |        |   |
| ul. Rybnik 4                          |                           |        |   |
| 57-233 Staszów                        |                           |        |   |
| Inwestor                              | Gmina Staszów             | Temat  | Projekt zagospodarowania terenu                   |
| Adres                                 | Staszów 57-233 Staszów    | Opis   | Kanalizacja sanitarna w m. Staszów i Budziszewice |
| Projektant                            | mgr inż. P. Augustynowicz | Data   |   |
| Uprawnienia                           | 360/D/08/07               |        | Numer rys 3                                       |
| Uprawnienia                           | 428/89/OW                 | Podpis | Skala 1:100                                       |

472.241.142:094:103  
1:1000 ( Ark.3)

Mapa do celów projektowych

Sporządzona przez  
USŁUGI GEODEZYJNE I KARTOGRAFICZNE  
mgr inżynier Kozłowski

Katowice, Rybnik - mgr inż. Kozłowski

PROJEKTOWA  
Kozłowski

Mapa do celów projektowych została sporządzona zgodnie  
z Rozporządzeniem Ministra Gospodarki Pracy i Budownictwa z dnia 21 lipca 1995

Oznaki techniczne będące przedmiotem pomiaru, zamieszczone w ramach rysunku 04/28-4/2008

2008-04-01

Wzrost 1,80m  
Ciężar ciała 75kg  
Ciężar ciała 75kg  
Ciężar ciała 75kg